



# СХЕМА ТЕРРИТОРИАЛЬНОГО ПЛАНИРОВАНИЯ АНАДЫРСКОГО РАЙОНА ЧУКОТСКОГО АВТОНОМНОГО ОКРУГА

## СХЕМА РАЗВИТИЯ ТРАНСПОРТНОЙ ИНФРАСТРУКТУРЫ

МАСШТАБ 1:500 000



ЧАУНСКИЙ РАЙОН

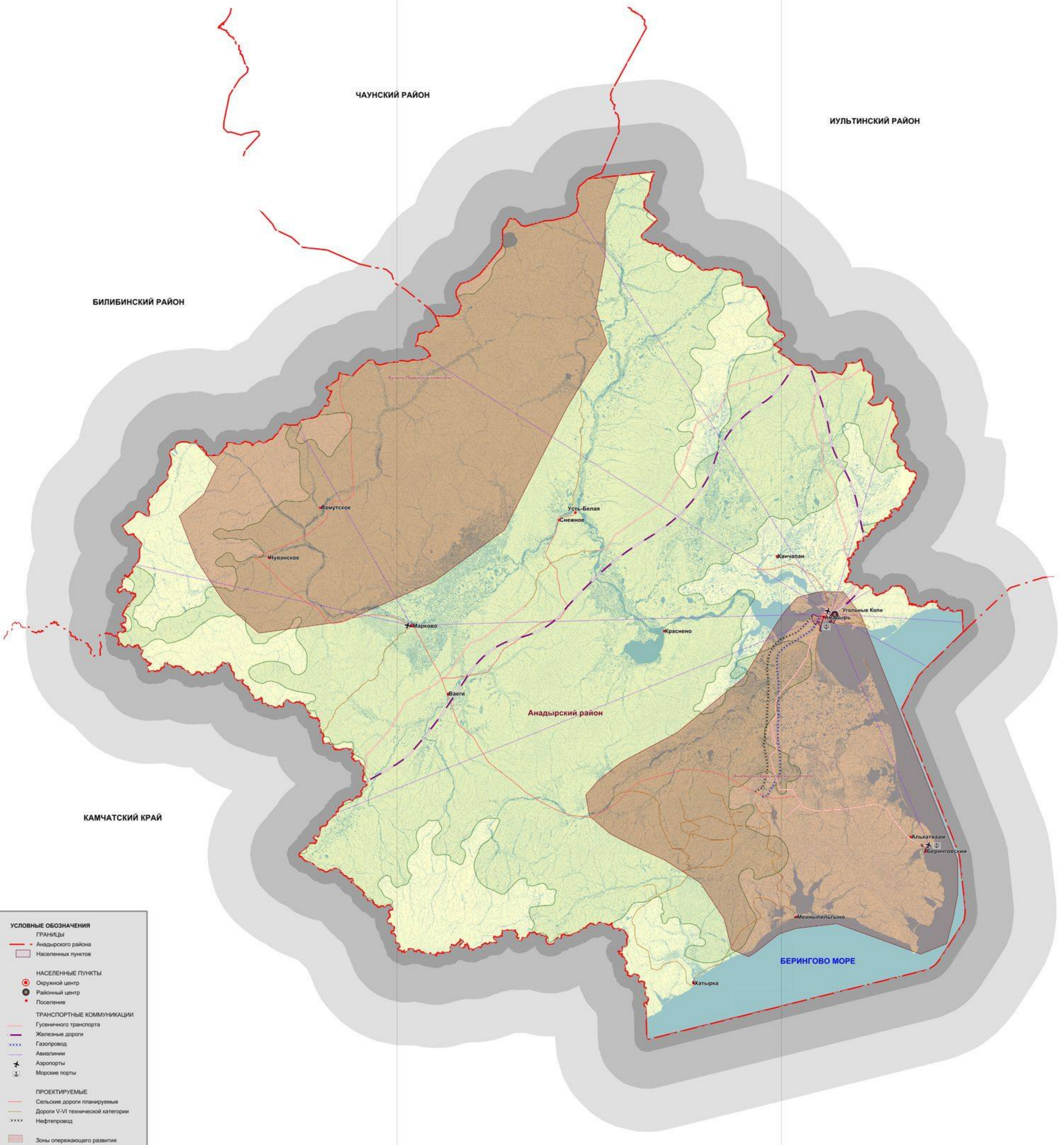
ИУЛЬТИНСКИЙ РАЙОН

БИЛИБИНСКИЙ РАЙОН

КАМЧАТСКИЙ КРАЙ

Анадырский район

БЕРИНГОВО МОРЕ



### УСЛОВНЫЕ ОБОЗНАЧЕНИЯ

#### ГРАНИЦЫ

— Анадырского района

□ Населенных пунктов

#### НАСЕЛЕННЫЕ ПУНКТЫ

● Окружной центр

● Районный центр

● Поселение

#### ТРАНСПОРТНЫЕ КОММУНИКАЦИИ

— Грузовичного транспорта

— Железные дороги

— Газопровод

— Авиалинии

✈ Аэропорты

⚓ Морские порты

#### ПРОЕКТИРУЕМЫЕ

— Сельские дороги планируемые

— Дороги V-VI технической категории

— Нефтепровод

□ Зоны опережающего развития

<table border="1"> <tr><td>Масштаб: 1:500 000</td></tr> <tr><td>Содержание: 1. Территория района; 2. Транспортная инфраструктура; 3. Населенные пункты.</td></tr> <tr><td>Исполнитель: [Имя]</td></tr> <tr><td>Дата: [Дата]</td></tr> </table>	Масштаб: 1:500 000	Содержание: 1. Территория района; 2. Транспортная инфраструктура; 3. Населенные пункты.	Исполнитель: [Имя]	Дата: [Дата]	<table border="1"> <tr><td>Масштаб: 1:500 000</td></tr> <tr><td>Содержание: 1. Территория района; 2. Транспортная инфраструктура; 3. Населенные пункты.</td></tr> <tr><td>Исполнитель: [Имя]</td></tr> <tr><td>Дата: [Дата]</td></tr> </table>	Масштаб: 1:500 000	Содержание: 1. Территория района; 2. Транспортная инфраструктура; 3. Населенные пункты.	Исполнитель: [Имя]	Дата: [Дата]	<table border="1"> <tr><td>Масштаб: 1:500 000</td></tr> <tr><td>Содержание: 1. Территория района; 2. Транспортная инфраструктура; 3. Населенные пункты.</td></tr> <tr><td>Исполнитель: [Имя]</td></tr> <tr><td>Дата: [Дата]</td></tr> </table>	Масштаб: 1:500 000	Содержание: 1. Территория района; 2. Транспортная инфраструктура; 3. Населенные пункты.	Исполнитель: [Имя]	Дата: [Дата]	<table border="1"> <tr><td>Масштаб: 1:500 000</td></tr> <tr><td>Содержание: 1. Территория района; 2. Транспортная инфраструктура; 3. Населенные пункты.</td></tr> <tr><td>Исполнитель: [Имя]</td></tr> <tr><td>Дата: [Дата]</td></tr> </table>	Масштаб: 1:500 000	Содержание: 1. Территория района; 2. Транспортная инфраструктура; 3. Населенные пункты.	Исполнитель: [Имя]	Дата: [Дата]
Масштаб: 1:500 000																			
Содержание: 1. Территория района; 2. Транспортная инфраструктура; 3. Населенные пункты.																			
Исполнитель: [Имя]																			
Дата: [Дата]																			
Масштаб: 1:500 000																			
Содержание: 1. Территория района; 2. Транспортная инфраструктура; 3. Населенные пункты.																			
Исполнитель: [Имя]																			
Дата: [Дата]																			
Масштаб: 1:500 000																			
Содержание: 1. Территория района; 2. Транспортная инфраструктура; 3. Населенные пункты.																			
Исполнитель: [Имя]																			
Дата: [Дата]																			
Масштаб: 1:500 000																			
Содержание: 1. Территория района; 2. Транспортная инфраструктура; 3. Населенные пункты.																			
Исполнитель: [Имя]																			
Дата: [Дата]																			