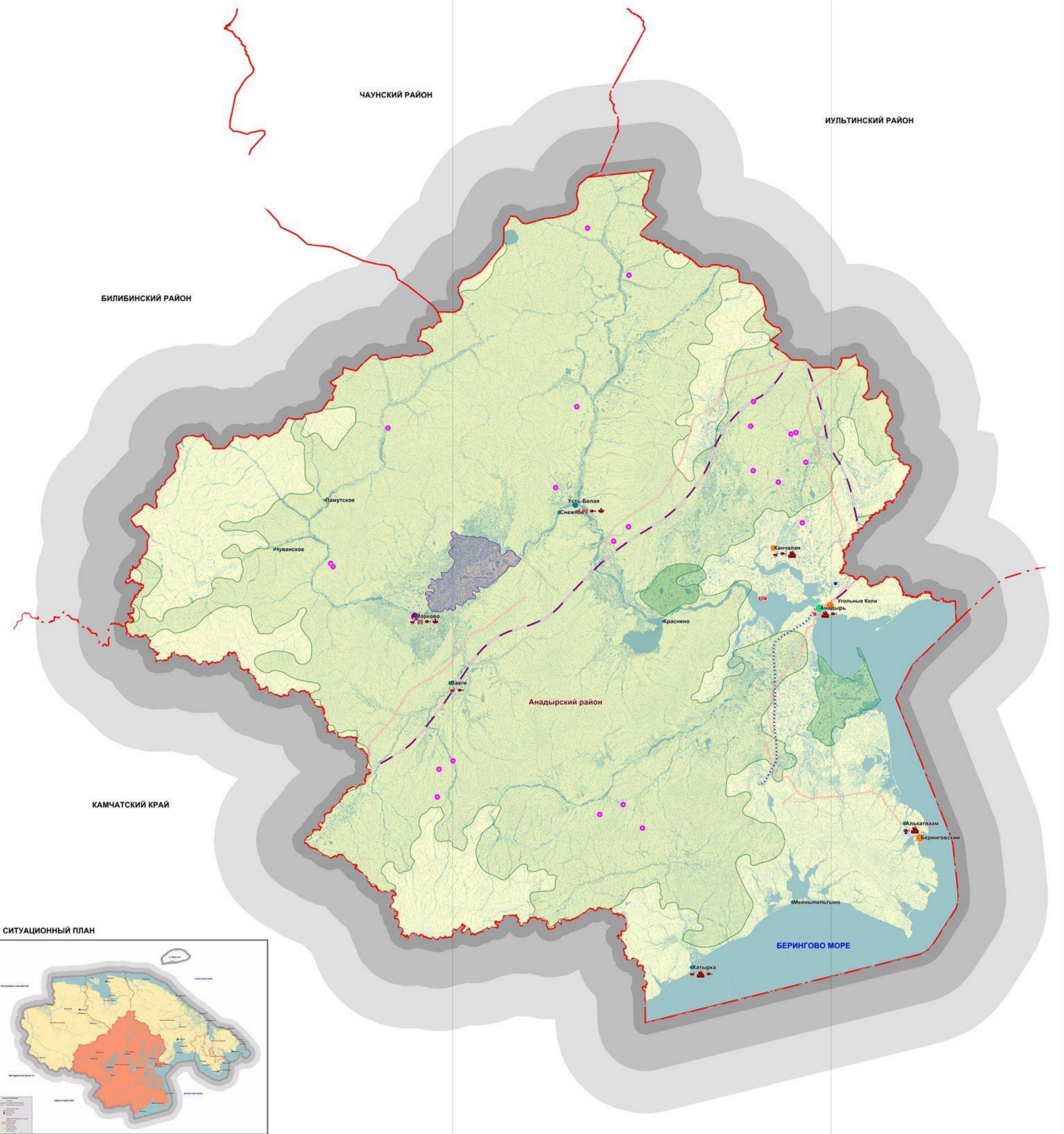
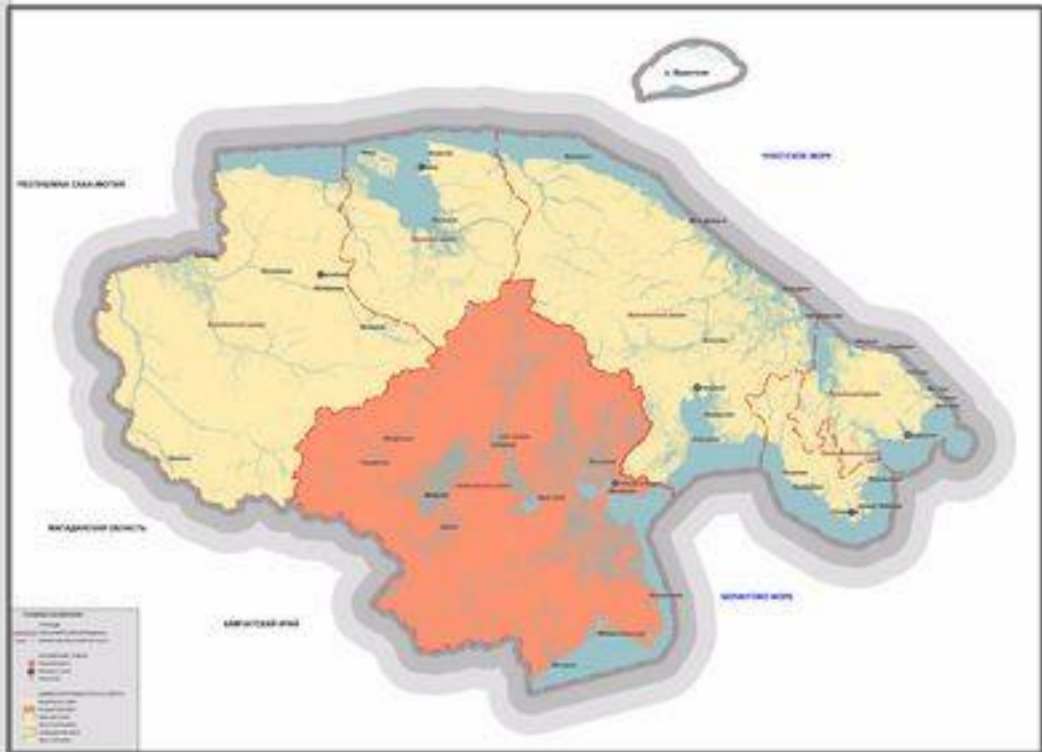




**СХЕМА ТЕРРИТОРИАЛЬНОГО ПЛАНИРОВАНИЯ АНАДЫРСКОГО РАЙОНА ЧУКОТСКОГО АВТОНОМНОГО ОКРУГА**  
**СХЕМА РАЗВИТИЯ СИСТЕМЫ ЖИЗНЕДЕЯТЕЛЬНОСТИ КОРЕННЫХ МАЛОЧИСЛЕННЫХ НАРОДОВ СЕВЕРА**  
 МАСШТАБ 1:500 000



**СИТУАЦИОННЫЙ ПЛАН**



**УСЛОВНЫЕ ОБОЗНАЧЕНИЯ**

- ГРАНИЦЫ**  
 - Границы района  
 - Населенных пунктов
- ТРАНСПОРТНЫЕ КОММУНИКАЦИИ**  
 - Грузовичные дороги  
 - Железные дороги  
 - Газопровод  
 - Авиалинии  
 - Аэропорты  
 - Морские порты

**СТРОЯЩИЕСЯ И РЕКОНСТРУИРУЕМЫЕ ОБЪЕКТЫ ОБРАЗОВАНИЯ И КУЛЬТУРЫ**

- Реконструируемые объекты образования
- Строящиеся объекты туристической инфраструктуры

**НАСЕЛЕННЫЕ ПУНКТЫ С ПРОЖИВАНИЕМ КМНС (В ПРОЦЕНТАХ)**

- менее 15
- 75-100
- 50-75
- 15-50

**ЗЕМЛЕПОЛЬЗОВАНИЕ**

- Особо охраняемые природные территории
- Природно-охотничьи заказники
- Пастбища
- Озера
- Реки

**ХОЗЯЙСТВОВАНИЕ И ПРОМЫСЕЛ**

- Оленеводческие бригады
- Сбор дикоросов
- Рыбный промысел
- Охотничий промысел
- Оленеводство
- Морзверпромысел

**НАСЕЛЕННЫЕ ПУНКТЫ С ЧИСЛОМ ЖИТЕЛЕЙ**

- менее 300 человек
- от 300 до 700 человек
- от 700 до 1000 человек
- более 1000 человек